

MRV [PENGUKURAN, PELAPORAN, VERIFIKASI] untuk REDD+

MEASUREMENT

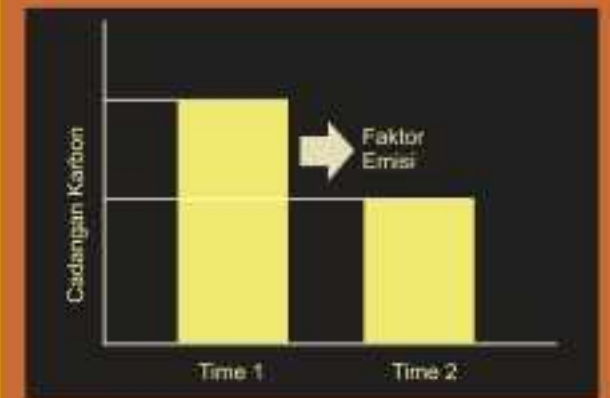
MEASUREMENT atau PENGUKURAN dilakukan melalui pengukuran lapangan Inventarisasi Hutan Nasional dan analisis perubahan penggunaan dan penutupan lahan dari waktu ke waktu menggunakan citra satelit.



Inventarisasi Hutan Nasional dilakukan berdasarkan pengukuran plot contoh yang tersebar secara sistematis di kawasan hutan.



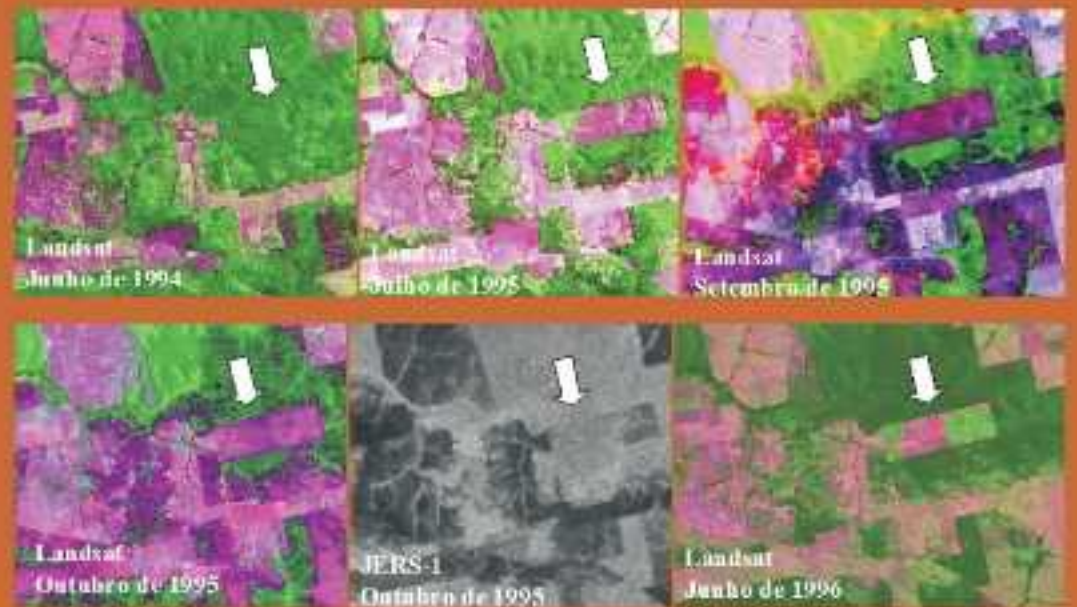
Pengukuran lapangan untuk Inventarisasi Hutan Nasional memberikan informasi mengenai kandungan biomassa dan data lain mengenai hutan.



Data yang telah dikumpulkan digunakan untuk menaksir emisi dari perubahan penggunaan dan penutupan lahan yang disebut Faktor Emisi.



Pemantauan satelit memberi informasi mengenai kegiatan perubahan lahan yang terjadi di kawasan hutan, juga disebut Data Aktivitas.



PELAPORAN

Data Aktivitas dan Faktor Emisi digabungkan untuk penyusunan laporan Inventarisasi Gas Rumah Kaca sektor Kehutanan. Inventarisasi ini adalah bagian dari laporan yang dikirimkan ke Kerangka PBB untuk Konvensi Perubahan Iklim (UNFCCC).

	Paradise area	High sanctuaries	Swamp sanctuaries	Provenance protection area	Special biological protection	Fire buffer zones	State forests	Carbon sites	Reservoir area	Non Timber Forest Product	Timber production	Overuse/underuse	Conservation forest	Final Area
Paradise area	5													
High sanctuaries		2												
Swamp sanctuaries			1											
Provenance protection area				2										
Special biological protection					5									
Fire buffer zones						2								
State forests							4							
Carbon sites								4						
Reservoir area									2					
Non Timber Forest Product					2					2				
Timber production											4			
Overuse/underuse												3		
Conservation forest													9	
Final Area	5	2	1	2	5	2	4	4	2	2	4	3	9	0
Total change (Δ = Total)	-1	0	0	0	-2	-1	0	0	2	4	0	0	-2	0



VERIFIKASI

UNFCCC mengirim ahli untuk melakukan verifikasi terhadap data yang telah dilaporkan.

