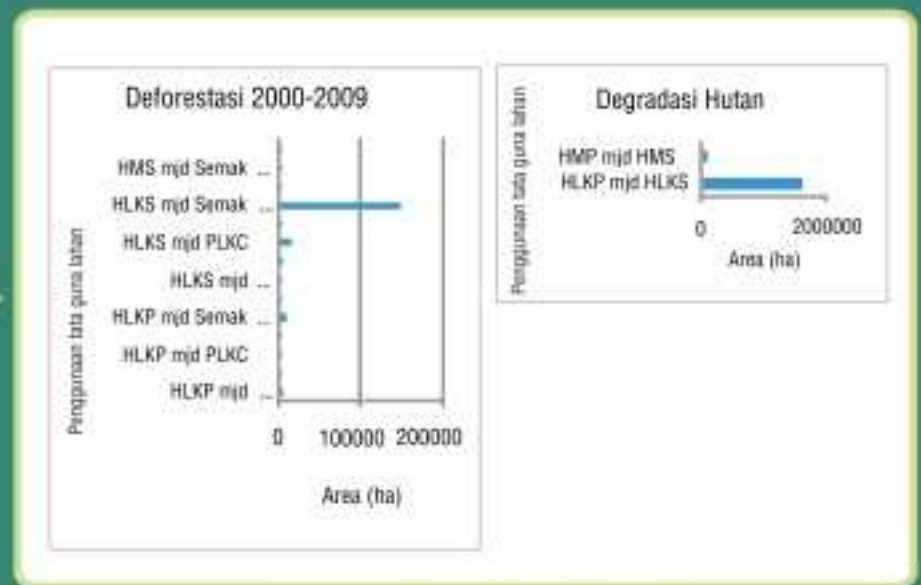
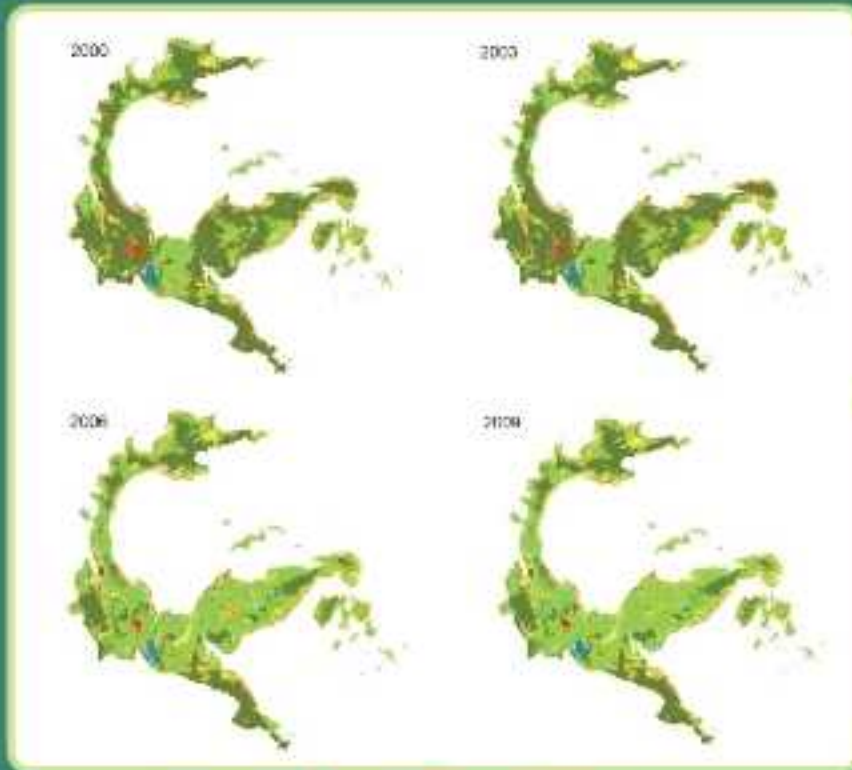


Tingkat Referensi Emisi/ Tingkat Referensi

Tingkat Referensi Emisi/Tingkat Referensi adalah tolak ukur untuk menilai kinerja negara dalam melaksanakan kegiatan REDD+. Perubahan cadangan karbon diukur menggunakan sistem MRV yang dibandingkan dengan Tingkat Referensi Emisi/Tingkat referensi untuk memperkirakan pengurangan emisi yang dapat dicapai.

Tingkat Referensi Emisi adalah jumlah emisi kotor dari sebuah wilayah yang diestimasi dalam kurun referensi waktu tertentu. Sedangkan Tingkat Referensi adalah jumlah emisi dan penyerapan bersih/kotor dari sebuah wilayah yang diestimasi dalam kurun referensi waktu tertentu. REDD+ adalah pengurangan emisi dari pencegahan deforestasi dan degradasi hutan yang ditambah dengan tiga kegiatan lainnya: konservasi, pengelolaan hutan lestari dan peningkatan cadangan karbon.



Deforestasi & Degradasi Hutan

Tutupan Lahan Historis

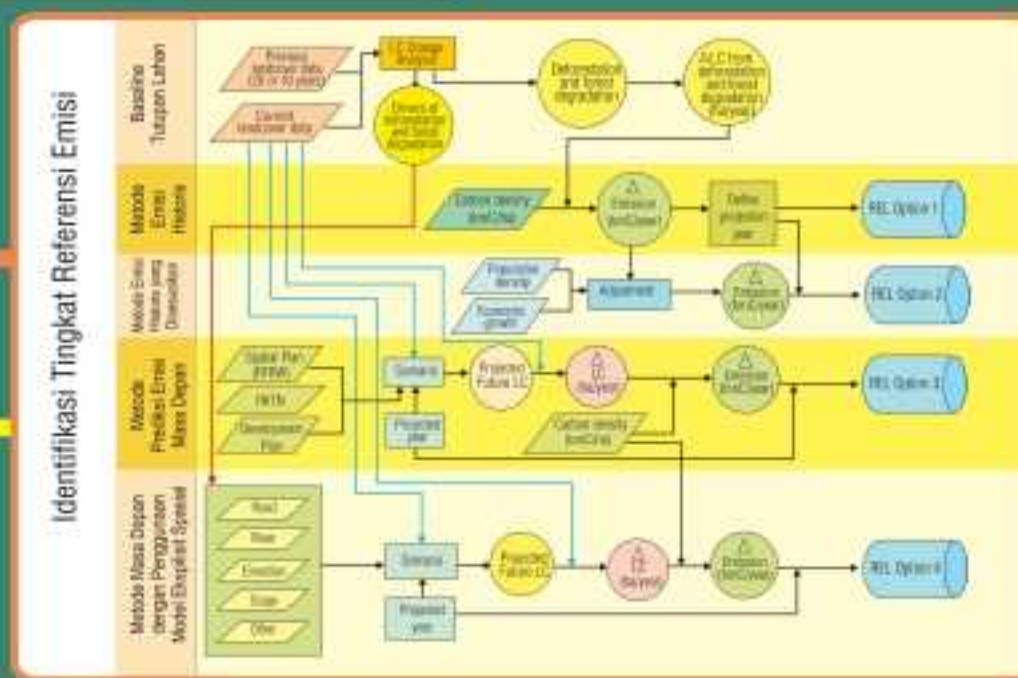
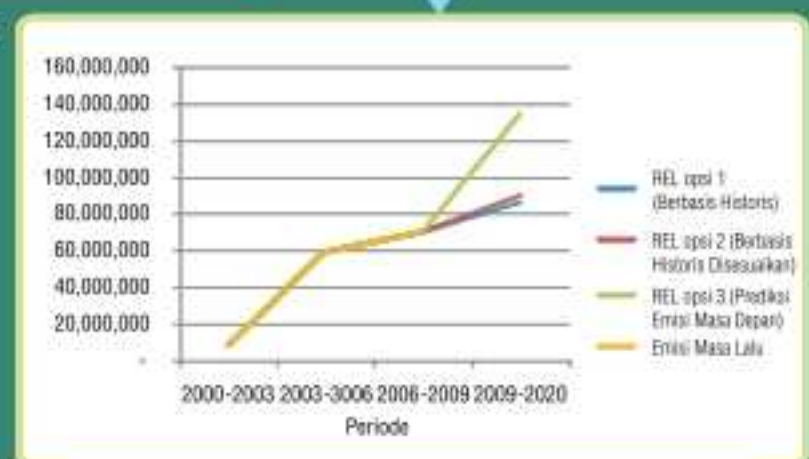


Diagram Alur Perhitungan Tingkat Referensi Emisi Menggunakan Berbagai Metode

<p>Emisi Historis</p> <p>Perhitungan REL berdasarkan data historis</p>	<p>Emisi Historis yang Disesuaikan</p> <p>Perhitungan REL berdasarkan data historis yang disesuaikan dengan faktor seperti kepadatan penduduk.</p>	<p>Perhitungan REL melalui Prediksi Emisi Masa Depan</p> <p>Non-parametrik: proyeksi emisi melalui skenario yang didasarkan pada rencana tata ruang dan wilayah dan rencana pembangunan.</p> <p>Parametrik: proyeksi emisi menggunakan model eksplisit spasial.</p>
---	---	--



Perbandingan Tingkat Emisi Referensi Menggunakan Berbagai Metode